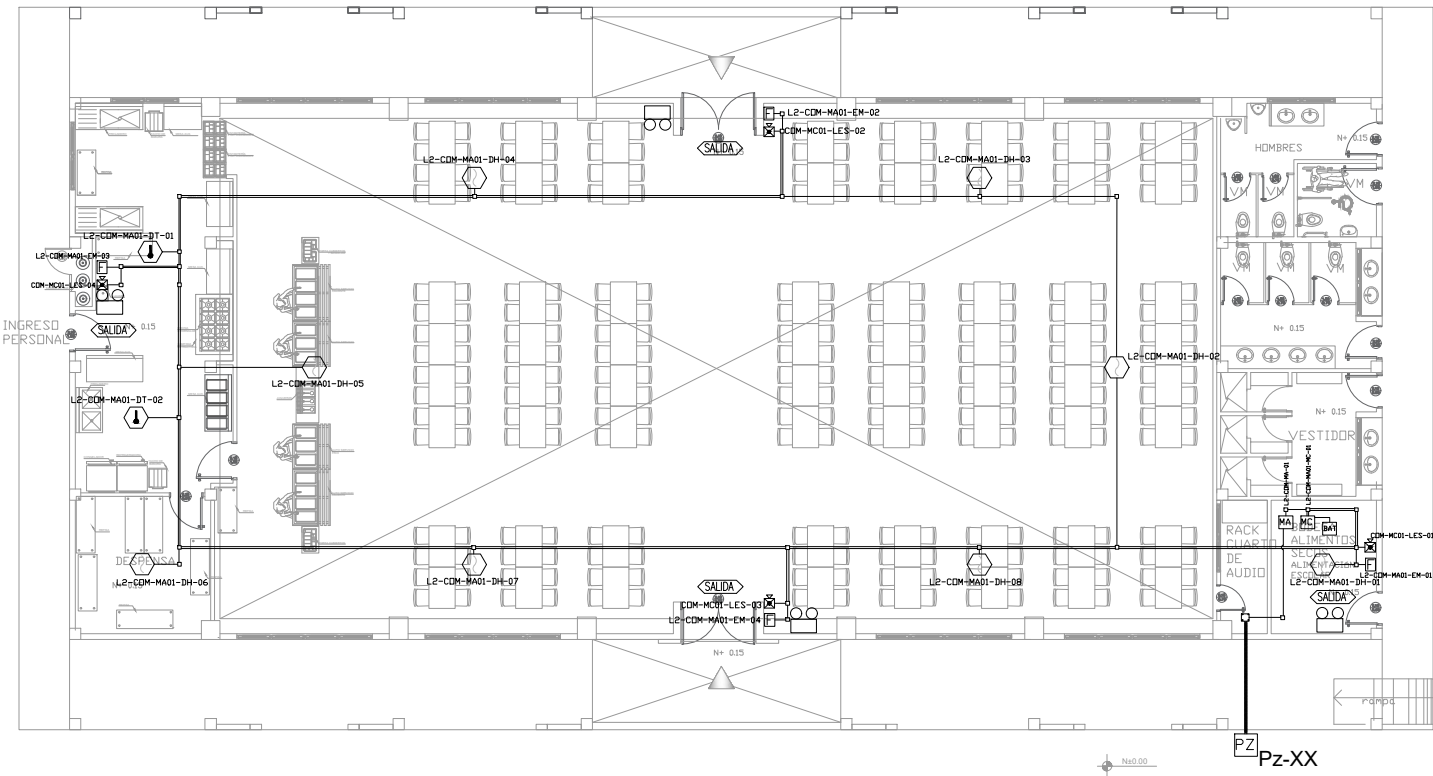
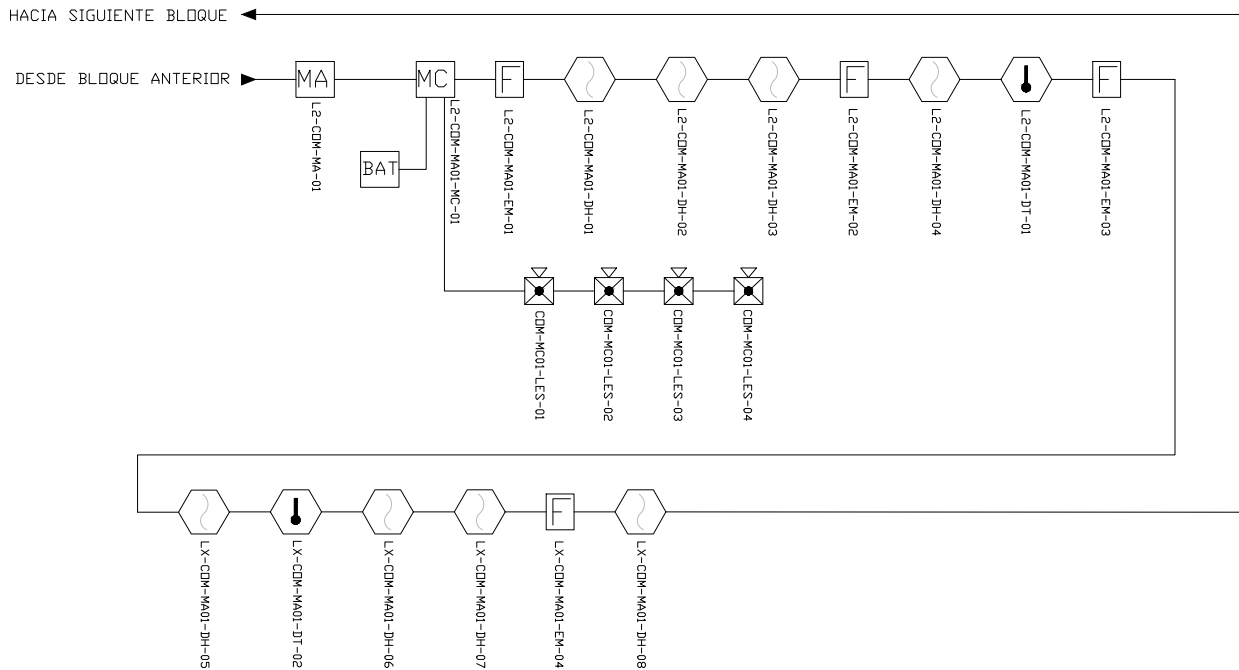


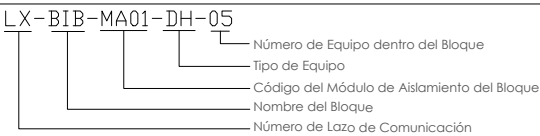
COMEDOR - SALÓN DE USO MÚLTIPLE  
PLANTA BAJA



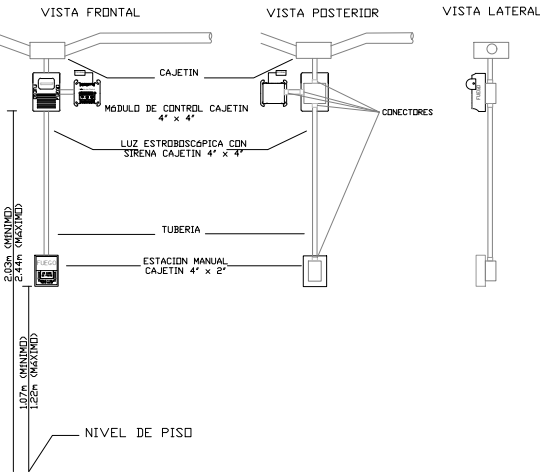
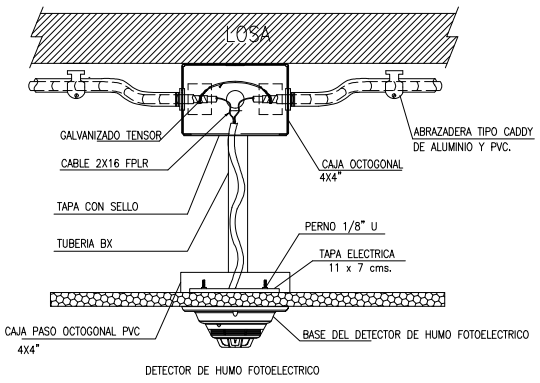
ESCALA 1:100



CANTIDAD	SIMBOLOGIA	
08		Detector de Humo
02		Detector de Temperatura
04		Estación Manual
04		Luz Estroboscópica con Sirena
01		Módulo de Aislamiento
01		Módulo de Control
--		Módulo de Monitoreo
01		Sistema Auxiliar alimentación 24Vdc
01		Pozo de mano
--		Bandeja metálica por piso
--		Bandeja metálica por tumbado
--		Central del Sistema de Incendios
206.52m Cable 126.83m Tubería		Cable 2 x 16 AWG Antiflama en Tubería 3/4" para Lazo de Comunicación
		Cable 2 x 16 AWG Antiflama en Tubería 3/4" para Alimentación de Luces Estroboscópicas
04		Letrero de Señalización de Salida
04		Lámpara de Emergencia

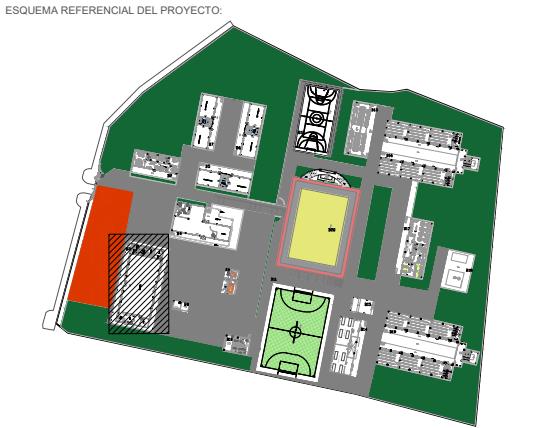


DETALLE PARA MONTAJE DE LOS DETECTORES EN TECHO FALSO



ARQ. SANTIAGO ANDRES GAVELA RIVAS  
DIRECTOR DISTRITAL DE TRANSPORTE Y OBRAS PUBLICAS DE MANABI

ARQ. JUAN PABLO VILLAFUERTE  
DIRECTOR NACIONAL DE INFRAESTRUCTURA FISICA



PROYECTO:  
"UNIDAD EDUCATIVA ESTANDARIZADA DEL MILENIO "  
CAMPOZANO

UBICACIÓN:  
MANABI PROVINCIA PAJAN CANTÓN CAMPOZANO PARROQUIA

TIPOLOGÍA:  
MAYOR

CONTIENE:  
COMEDOR - SALON DE USO MULTIPLE  
PLANTA BAJA  
SISTEMA DE DETECCION DE INCENDIOS

ESCALA: INDICADAS FECHA: NOVIEMBRE 2022 LÁMINA N.º ELE-24

ELABORADO:  
ING. WILSON SALAZAR ULLOA  
ANALISTA TÉCNICO DE PROYECTO

SELLOS MUNICIPALES: